



臨濟宗 釣月寺
妙心寺派

釣月寺

供養できる安心
相談できるお寺

供養ガイドブック (第二改訂版)



葬儀の事、供養の事、お墓の事、
釣月寺に全てお任せ下さい

供養できる安心 相談できるお寺

釣月寺は、お困りの方に寺としてできる事はさせていただくという信念のもとに、誰にでも開かれた寺を目指します。

仏事に関しては、答えは一つではありません。

それぞれの方の悩みや考えをお聞き、お墓や先祖供養の在り方について、少しでもお役に立てればと思います。

菩提寺を持つ安心、供養に関する安心、お墓に関する安心、故人に手を合わせる事ができる安心、相談できる安心をお届けいたします。

宗旨宗派不問、管理費不要、檀家になっただく必要はありません。

お寺のつてがない方、後継ぎがない方の相談、終活相談も承ります。

釣月寺 住職 秋山俊敬

墓地経営許可番号 沼津市指令市第34号

永代供養塔

墓地変更許可番号 沼津市指令市第38号

樹木葬・家族墓（集合型個別墓）

釣月寺 お墓の種類一覧

樹木葬

1区画 1霊 180,000円～



「樹木葬」は、墓石の代わりに樹木を植えて墓標とし、個別の区画に遺骨を納めるスタイルです。

お一人での利用、夫婦での利用、家族での利用、ペットと一緒に利用が可能、生前申し込みもできます。

使用期間(個別区画での納骨)が7年、15年、50年と選べます。契約時ではなく、納骨の時点からの使用期間開始となるので、生前のお申込でも安心です。

こんな方におすすめ

- ◆火葬だけしたが、遺骨を納める場所を探している
- ◆お墓のことで家族に迷惑をかけたくない
- ◆ペットと一緒に入れるお墓を探している

沼津市指令市第38号

詳しくは
P.3



永代供養塔 霊光塔

1霊 100,000円～



永代供養塔「霊光塔」は、墓地管理をしなくても釣月寺が永代にわたって管理・供養をする供養塔です。

お一人での利用も可能、生前申し込みもできます。

毎年、春彼岸と秋彼岸に供養祭を行い、永代にわたって供養いたします。

供養祭の費用も不要ですので、経済的に不安のある方にもおすすめです。

こんな方におすすめ

- ◆火葬だけしたが、遺骨を納める場所を探している
- ◆墓地管理をする人がいないため、墓じまいをしたい
- ◆遺骨を納めたいが、経済的余裕がない

沼津市指令市第34号

詳しくは
P.5



家族墓(集合型個別墓)

1区画 498,000円



「家族墓」は、夫婦での利用、家族での利用、ペットと一緒に利用が可能、生前申し込みもできます。

プレートにはイラストなどを入れる事ができます。

遺骨を粉骨し、小さな骨壺(4寸)での納骨であれば骨壺8個まで納骨ができ、後から納骨する数が増えても、納骨に関する追加費用(納骨法要の御布施を除く)はかかりません。

使用期間を定めていないので、永代使用が可能です。

こんな方におすすめ

- ◆火葬だけしたが、遺骨を納める場所を探している
- ◆家族で使える費用負担の少ないお墓が欲しい
- ◆永代使用できるお墓が欲しい

沼津市指令市第38号

詳しくは
P.6



樹木葬

樹木葬とは

樹木葬は、山の中に樹木を墓標にして、遺骨を埋葬をしたことから始まりました。現在では様々な形態があり、「樹木葬」といっても決まった定義はありません。

樹木葬の種類

自然葬型



自然葬型は、お骨をそのまま土に還すタイプ。

プレート型



プレート型は埋葬後に石のプレートを置くタイプ。

墓石型



香炉や花立も各個にある通常の墓石と一番近いタイプ。

他にも・・・

ガーデニング葬やモニュメント葬など、樹林葬のような呼び方をされているものもありますが、すべて実態は樹木葬です。

釣月寺の樹木葬の特長

特長 1

お一人でも、夫婦での利用もでき、生前申し込みも可能。

通常の骨壺(7寸)であれば、2霊納骨可能。
3霊目以降は遺骨を粉骨して小さな骨壺(4寸)での納骨もできるので、家族での利用もできます。
粉骨に関する費用、4寸の骨壺の費用はいただいておりません。



特長 2

宗旨宗派不問、檀家になる必要はありません。

樹木葬をご利用されるにあたり、宗旨宗派は問いません。
また、利用にあたり釣月寺の檀家になっていただく必要はなく、どなたでもご利用いただけます。
納骨後の年忌法要にも対応します。なお、年忌法要は臨済宗の法式で行います。



特長 3

使用期間を自由に選べます。納骨がなければ期間は減少しません。

使用する期間が他の樹木葬は決められていたり、「ご契約から〇年」などありますが、釣月寺の樹木葬は、納骨する期間を7年間、15年間、50年間と選ぶことができます。
また、納骨がなければ、その期間は減りませんので、生前のお申込でも安心です。



特長 4

使用期間終了後は永代供養いたします。使用期間の延長も可能。

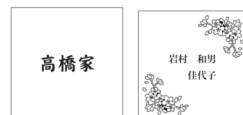
使用期間終了後は、永代供養塔「霊光塔」に納骨し、永代にわたってご供養いたします。
供養が途切れることはありませんので、ご安心してご利用いただけます。
なお、永代供養塔に遺骨を移動する際の追加費用はいただいておりません。



特長 5

プレートのデザインを自由に決められます。

樹木葬に設置するプレートのデザインを自由に決める事ができます。
(別途費用がかかります)



釣月寺の樹木葬 料金表

使用期間	基本費用
7年間	180,000円
15年間	250,000円
50年間	330,000円

基本費用に含まれるもの

- 個別区画 使用料
- 1名様 の 納骨法要料
- プレート料 名字の刻字
- 使用期間終了後の 永代供養料

プレートの料金

基本プラン

高橋家

〇〇家のみ
追加料金なし

オプション

高橋 一郎
加奈子

夫婦、又は
2名分の氏名

高橋家

家紋+〇〇家
基本費用+33,000円(税込)~

岩村 和男
佳代子

文字+イラスト

〇〇〇〇信士
〇〇年
〇月〇日
〇歳

戒名、没年
月日、年齢

※実際の文字・絵入れのイメージです

納骨法要について

納骨する際には、納骨法要を行います。
2霊目以降は、1霊納骨する毎に納骨法要のお布施(50,000円)と納骨作業料(50,000円)をいただいております。

納骨法要の流れ

(納骨作業料は、石材店へとお支払いいただきます)

1 納骨法要の日程調整

納骨法要のご日程を、当寺院と調整いたします。まずは電話にてご連絡ください。

2 墓地への納骨作業

当日は、ご遺骨をご持参いただき、個別の区画へと納骨いたします。

3 納骨法要

誠意を込めて納骨法要をさせていただきます。

納骨のご費用

1霊目納骨法要のお布施**無料**

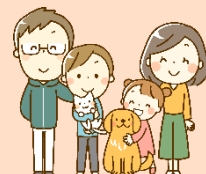
2霊目以降

1霊につき**100,000円**

内訳: 納骨法要のお布施 50,000円 + 納骨作業料 50,000円(税込)

樹木葬には愛するペットと一緒に入れます!

釣月寺の樹木葬には、愛するペットと一緒に入ることができます!
ペットのみが納骨できるお墓はほかにもございますが、「一緒に入れるお墓」は地域初(※)!
樹木葬のプレートには、ペットのお名前も一緒に刻むことができます! ※2022年12月現在



永代供養塔


永代供養塔「霊光塔」とは


「墓じまいを考えている」「お墓を持ちたいが、個別のお墓を持つ経済的余裕がない」という方にもご利用いただける永代供養塔を設置しています。


戒名がない方でも、俗名での納骨が可能、生前申し込みもできます。




こんな場合にご利用ください

 お墓の後継者がいないので、墓じまいをしようと思っているが、今お墓のあるお寺・霊園では永代供養をしてもらえない……

 墓じまいをした後の遺骨を納骨する場所が見つかり、自分が将来入る場所も決まったので安心しました！

 自分の入るお墓を買おうと思っているが、経済的な余裕がなく、購入できそうなお墓がない……

 自分でも購入できるお墓が見つかりました。住職にお葬式や法事のことも相談できて、心配せずにこれからも過ごせそうです！

永代供養塔「霊光塔」の特長

特長1

常に誰かが手を合わせてくれるので、無縁になることはありません。掃除の手間もありません。

特長2

骨壺での保管期間を最長5年間まで設定できます。「すぐ合祀はちょっと」という方も安心です。

特長3

永代にわたって釣月寺がご供養いたします。毎年2回の供養祭(春彼岸・秋彼岸)を行います。供養祭の費用は必要ありません。

納骨費用について ※納骨法要のお布施として、30,000円いただいております。

骨壺保管期間 / 骨壺の個数	即合祀 (遺骨を地下に撒きます)	1年間骨壺で 保管	5年間骨壺で 保管
1個	100,000円	120,000円	150,000円
2個～4個迄 の合計	150,000円	170,000円	200,000円
5個～10個迄 の合計	200,000円	250,000円	300,000円
11個以上 の合計	300,000円	350,000円	400,000円

費用に含まれるもの

-  利用費用
-  永代供養料

オプション

墓碑(石材プレート)

1枚 **33,000円(税込)～**

ご希望であれば、お名前・年齢・没年月日を刻字した墓碑を作成し、霊光塔に掲示いたします。1人につき1枚となります。



制作イメージ

年忌法要について

毎年2回の供養祭(春彼岸、秋彼岸)とは別に年忌法要を希望される場合も対応いたします。

家族墓(集合型個別墓)

家族墓(集合型個別墓)とは

家族墓は、納骨するスペースを個別に設けるスタイルの集合型個別墓です。

それぞれの納骨スペース毎のプレートには、名前やデザインを自由にアレンジすることができます。(別途費用がかかります)

契約時には使用期間を定めていないので、永代使用も可能です。

夫婦での利用、家族での利用も可能です。

ペットと一緒に入る事もでき、生前申し込みもできます。



家族墓(集合型個別墓)の特長

特長1

契約時の使用期間の定めなし。状況により、納骨後に永代供養塔に遺骨を納めて永代供養にすることも可能。

特長2

納骨する遺骨が増えても、納骨する毎の費用はいただいておりません。(納骨法要のお布施は除く)

特長3

ご使用になる区画には、お名前やイラストなど好きなデザインにすることが可能。

費用について

1区画 (スペースに限りがある為、2霊目以降は遺骨を粉骨して小さな骨壺での納骨も可能)

498,000円 (納骨する骨壺が増えても費用は変わりません)

費用に含まれるもの



個別区画
使用料



永代使用料

プレートの料金

高橋家

〇〇家のみ

高橋 一郎
加奈子

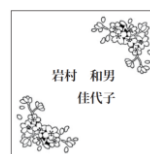
名前のみ



高橋家

家紋+〇〇家

上記価格+33,000円(税込)~



岩村 和男
佳代子

文字+イラスト

上記価格+38,500円(税込)~

※実際の文字・絵入れのイメージです

納骨法要について

納骨する際には、納骨法要を行います。

プレートの料金とは別に、1霊目納骨の際に納骨法要のお布施(30,000円)と納骨作業料(税込み29,700円~)をいただいております。2霊目以降は、納骨する毎に納骨法要のお布施(30,000円)をいただいております。(納骨作業料は、業者への支払いとなります)

1霊目

59,700円(税込)~

内訳:納骨法要のお布施 30,000円+ 納骨作業料 29,700円(税込)~

2霊目以降

30,000円

内訳:納骨法要のお布施 30,000円

お墓ご利用の流れ

釣月寺のそれぞれのお墓は、下記のようなシステムとなっております。

釣月寺 墓地利用方法

樹木葬の場合

始めに樹木葬の使用期間を、7年間・15年間・50年間から選んでいただきます。^(※)



※使用期間の延長は、延長したい期間の費用を追加でお支払いいただくことで対応いたします。

永代供養塔の場合

家族墓の場合

家族墓については、使用期間を設定しておりません。
永代使用も可能となっております。



永代供養塔に移動後は釣月寺が永代にわたり、ご供養いたします。

※永代供養塔に遺骨を移動する際の追加費用はいただいておりません。

納骨までのスケジュール

納骨までの流れ

内容

説明

来院

釣月寺にお越しいただきましたら、お席にてご説明をいたします。



ヒアリング

具体的なプランをご提案させていただくために、ヒアリングさせていただきます。



見学

ヒアリングをさせていただいたうえで、お客様に最適なお墓をご見学いただきます。



申込み

ここまでが一連の流れになります。



費用の納入

使用する墓所の費用を納めていただきます。



プレート・銘板の
作成

プレート・銘板の発注を行います。



納骨法要

納骨をする際に、納骨法要を行います。



POINT

お葬式・その後の法事も釣月寺にお任せ下さい

釣月寺では、お葬式やその後の法事についても、お寺に全てお任せいただけます。生前に契約の方は、お葬式の事前相談をしておくと、より安心です。釣月寺でのお葬式については、次のページをご覧ください。

釣月寺でのお葬式について

釣月寺でのお葬式

釣月寺では、お寺から故人を送り出す「寺院葬」をおすすめしております。「お葬式にかかる費用が心配」という方も、寺院の施設を利用し、費用を抑えてのお葬式が可能です。すでに火葬をしたものの、納得したお見送りができていない方には、お骨でのお葬式にも対応いたします。

釣月寺でのお葬式について

Point 1

本堂を式場として、家族葬から最大50名までのお葬式ができます。

Point 2

会場使用料・祭壇使用料は一切いただいておりません。費用をかけずにお見送りをすることができます。

Point 3

お寺にて、故人をご安置をすることも可能です。ご自宅に安置する場所がなくても、心配はいりません。

釣月寺でのお葬式の流れ

ご逝去・安置

万が一の時には、まずは釣月寺にご連絡ください。

☎055-931-3378



枕経

お寺に搬送し、枕経を執り行わさせていただきます。



お打ち合わせ

葬儀社とお葬式の打ち合わせをいたします。



通夜・葬儀

打ち合わせにて決定した内容に従い、お葬式を執り行います。



お葬式や仏事の事前相談のご案内

釣月寺では、お墓の事に限らず、お葬式や法事などの仏事に関する相談を随時お受けしております。

「話だけでも聞いてみたい」という方もお気軽にご相談下さい。

釣月寺住職が、少しでも解決できるようお手伝いさせていただきます。



釣月寺 住職
秋山 俊敬
(あきやましゅんけい)

ご予約・お問い合わせは

電話

☎055-931-3378

年中無休 受付時間8:00~17:00

LINE

右記QRコードを読み取っていただくか、「099jqakg」でID検索をしてください。



HP

右記QRコードを読み取って下さい。



よくある質問

Q1.跡継ぎがないのですが、申し込むことはできますか？

もちろん可能です。最近は跡継ぎがないという事で、従来型の墓地ではない形態のお墓をご利用になる方も多いです。跡継ぎがおられなくてもご利用できますので、ご安心下さい。

Q2.お墓を利用するにあたり、檀家にならなくてはならないですか？

釣月寺のどのお墓を利用になっても、檀家になっていただく必要はありません。どなた様の利用であっても、故人の供養(法事等)はさせていただきますので、ご安心下さい。

Q3.予めお墓を決めておきたいのですが、生前申し込みはできますか？

もちろん可能です。
生前にお墓の申込みをされ、安心したという方も多いです。

Q4.既に火葬し、遺骨が手元にあるのですが、法事等は頼めますか？

戒名がある場合は、宗派に関係なく今までの戒名で法事をさせていただきます。戒名がない場合は、法事等はさせていただきますが、仏様の弟子の証である戒名がなくてはならないので、戒名を授与させていただいてからになります。

Q5.現在のお墓を墓じまいして、釣月寺に遺骨を移動できますか？

もちろん可能です。墓地が遠い等の理由から改葬(永代供養塔、樹木葬への遺骨の移動)する方もおられます。
まずはご相談ください。

Q6.金銭的に余裕がないのですが？

釣月寺では、金銭的に余裕がない方であっても、故人を供養してあげたいという気持ちが大変であると考えているので、負担の少ない費用でご利用になれます。

臨済宗妙心寺派 釣月寺

☎055-931-3378

臨濟宗 妙心寺派 釣月寺

供養できる安心
相談できるお寺

ご見学・ご案内について

お寺に不在の場合もございます。
見学・案内をご希望の場合は、事前にご連絡下さい。

ご予約・お問い合わせ

☎ **055-931-3378**

✉ **info@chougetsuji.com**

対応時間: 8:00~17:00 年中無休

LINE公式アカウント

お友達募集中!



右記QRコードを読み取っていただくか、「099jqakg」でID検索をしてください。お問い合わせもLINEから可能です。

アクセス

自家用車でお越しの方

伊豆縦貫道 江間ICより10分

電車でお越しの方

JR沼津駅より伊豆箱根バス「伊豆長岡駅行」乗車、馬込バス停より徒歩6分



住所: 〒410-0105 静岡県沼津市馬込164-1

釣月寺HPでは、仏事に関する情報発信を随時行っています。



QRコード読みとり、または検索

釣月寺 沼津

検索